

市民交流プラザ 各部屋のご案内と利用料、予約方法について

(単位:円)

階	部屋名	面積(m ²) 床素材	人数 イス+机 (イスのみ)	予約方法					
				午前 9時~12時	午後 1時~5時	夜間 6時~9時30分			
1F	展示ルーム	129 フローリング	75 (125)	市内	1,400	1,900	利用日の6ヶ月前にあたる日から、利用日まで。先着順。		
				市外	2,100	2,850		2,550	
	軽体操室	103 フローリング	6 (66)	市内	1,100	1,500		利用日の3ヶ月前にあたる日から、利用日まで。先着順。	
				市外	1,650	2,250			1,950
A会議室	56 カーペット	36 (60)	市内	600	800	700			
			市外	900	1,200		1,050		
2F	多目的ホール	237 フローリング	135 (300)	市内	2,200		3,000	①抽選申込(申込件数10件まで) 利用日の6ヶ月前の1日~10日にインターネット端末機等で申し込む。 ②抽選結果発表(当選は5件まで)・当選分自動振替日・支払開始日 13日~ ③当選分の支払期限 27日までに窓口、またはオンライン決済にて入金し、本予約を完了する。 ④一般予約受付 13日~	
				市外	3,300		4,500		3,900
2F	多目的H控室	28 カーペット	12 (12)	市内	300	500	利用日の1ヶ月前にあたる日から、利用日まで。先着順。		
				市外	450	750			600
	B会議室	50 ビニール床	24 (50)	市内	500	700		利用日の3ヶ月前にあたる日から、利用日まで。先着順。	
				市外	750	1,050			900
	特別会議室	52 カーペット	16 (16)	市内	1,000	1,300			1,100
				市外	1,500	1,950			
音楽練習室	34 カーペット	15 (15)	市内	900	1,200	1,100			
			市外	1,350	1,800		1,650		

1F	フリースペース	利用時間 午前9時~午後5時(利用目安1時間)
2F	ワークルーム	印刷機 午前 8:30~午後5:15(1階事務所窓口にて受付・清算) コピー機 午前 8:30~午後9:30
		更衣室ロッカー 100円硬貨返却タイプの無料ロッカー。男性用24個、女性用40個。

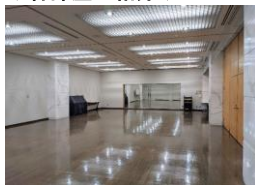
【貸出備品】

DVDプレーヤー、プロジェクター、イス、パレエ用パー、台車、譜面台、各種マイク
マイクスタンド(長・短)、マーカーセット、延長コード、電源ドラム、案内板

◆加算料金◆

- ・市外(ふじみ野市在住・在勤・在学以外)は基本料金の5割が利用料金に加算されます。
- ・入場料などを徴収する催事等の場合(控室用として利用する各部屋も同様に加算)
~500円:利用料の2割増 / 501~2,000円:利用料の3割増 / 2,001~3,000円:利用料の5割増 / 3,001円以上:利用料の8割増

◆各部屋の紹介◆



1F 展示ルーム



1F 軽体操室



1F A会議室



1F フリースペース



2F ワークルーム



2F 多目的ホール



2F 多目的ホール控室



2F B会議室

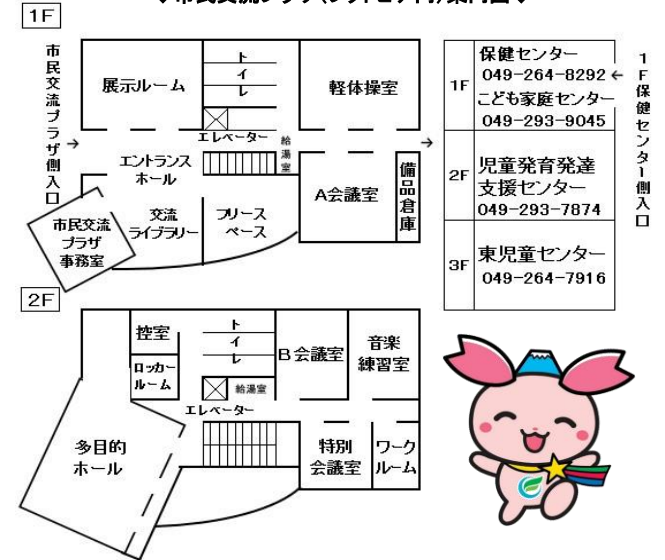


2F 特別会議室



2F 音楽練習室

◆市民交流プラザ(フクトピア内)案内図◆



◆利用申込について◆

※ご利用前に窓口またはインターネットにて利用者登録申請が必要です。

【仮予約について】

- ・インターネットからの予約
ふじみ野市のホームページから利用ガイドに沿ってお申込ください。
- ・公共施設に設置の端末機からの予約
(各施設窓口にて利用可能時間をご確認ください)
- ・公共施設窓口での予約(電話での仮予約・届出はできません)
- ・仮予約は仮予約翌日から14日を経過すると自動消滅しますのでご注意ください。

【本予約について】

窓口、またはインターネットにて利用料金を入金し、利用許可書兼領収書を受け取ってください。オンライン決済で入金した場合は、ご自身で利用許可書兼領収書をダウンロードして下さい。

【利用日のキャンセルについて】

利用日の1ヶ月前までに届出を行った場合は利用料金の半額を返金します。お手続きには必ず利用許可書兼領収書を窓口にお持ちください。利用日まで1ヶ月前を過ぎた場合は返金できません。

【利用日の変更について】

利用日の3日前までに届出を行ってください。変更は1予約につき1回限りです。利用日の変更によって利用料金に差額が生じた場合、増額は徴収し減額は返金しません。お手続きには必ず利用許可書兼領収書を窓口にお持ちください。

【その他】

多目的ホール利用者は、控室用として同日同時間帯の他の部屋も同時に予約できます。
展示会・発表会等で展示ルームを利用の場合は5日間まで継続利用ができます。その場合は控室用として同時間帯の他の部屋も同時に予約できます。

